

ENTRENAMENT LECTOR UBINDING



ENTRENAMENT A CASA

10 minuts al dia de dilluns a divendres

Per entrenar serà necessària la figura de l'entrenador/a, que serà algun membre de la família de referència el qual anirà guiant a l'alumne. És una bona ocasió per formar un **equip pares-fills** per tal de potenciar i automatitzar les habilitats lectores conjuntament.



REVALORACIÓ MENSUAL

Evolució del procés

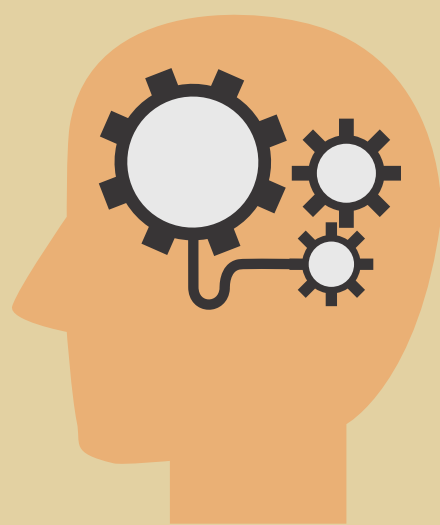
Aproximadament cada mes, els professionals es posaran en contacte amb les famílies per tal de realitzar una **sessió de seguiment** per controlar l'evolució de l'entrenament i compartir dubtes presencialment o via videoconferència.

PRIMERA VISITA EN LÍNIA

Sessió inicial telemàtica

Primer contacte on es realitzen 2 funcions:

- 1- Sessió inicial per **avaluar** la capacitat lectora actual de l'alumne.
- 2- Introducció a la **metodologia** UBinding mitjançant una sessió de prova per tal que els entrenadors (familiars) aprenguin com aplicar-ho a casa.



SEGUIMENT DIARI PROFESSIONAL

Feedback diari de cada sessió

L'equip de professionals d'UBinding analitzarà i **comentarà cada sessió** realitzada. Així doncs, el dia següent podreu llegir els comentaris de la sessió anterior per tal d'enfocar les següents. L'entrenament estarà personalitzat per a cada alumne.

